

Servitudes annexées à la carte d'urbanisme à titre d'information.

***(article 114-12 du code de l'urbanisme, de l'habitation
et de la construction de Saint-Barthélemy)***

1) Servitudes de protection des abords des monuments historiques (articles L. 621-30 et L. 631-31 du code du patrimoine)

2) Servitudes aéronautiques

3) Cartes des zones de présomption de prescription archéologique

4) Servitudes d'évacuation eaux pluviales

**Préfecture de Saint Barthélemy
et de Saint Martin**

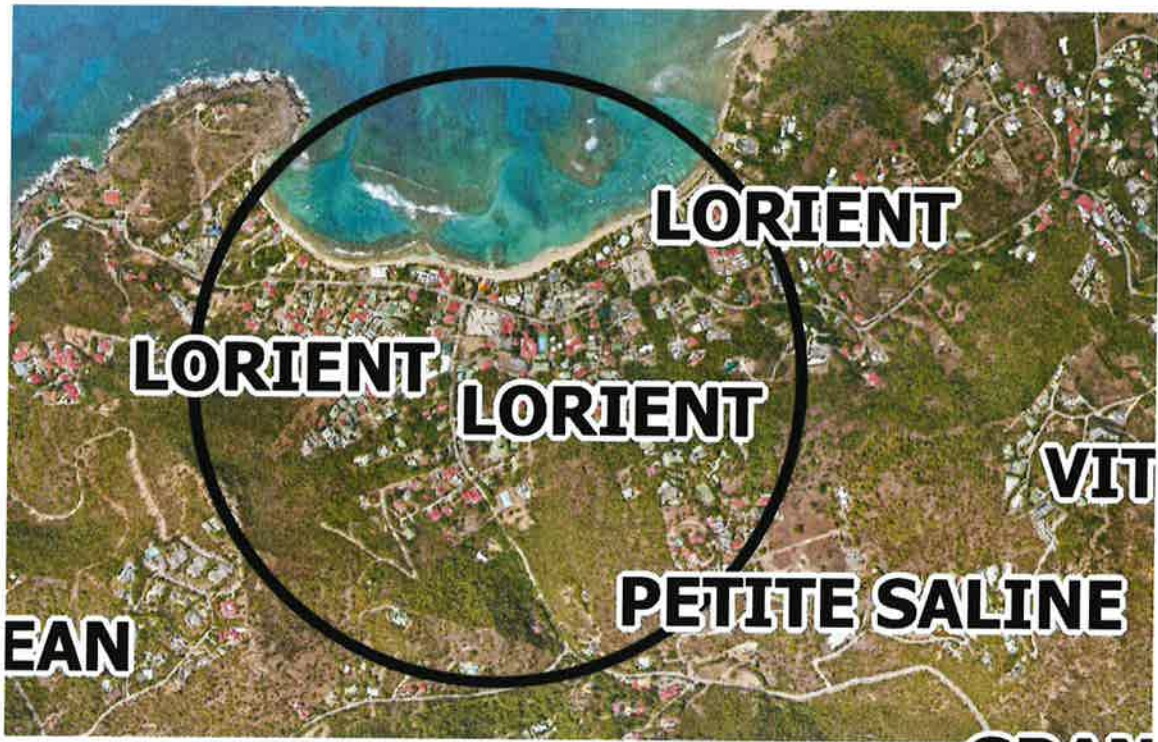
07 DEC. 2020

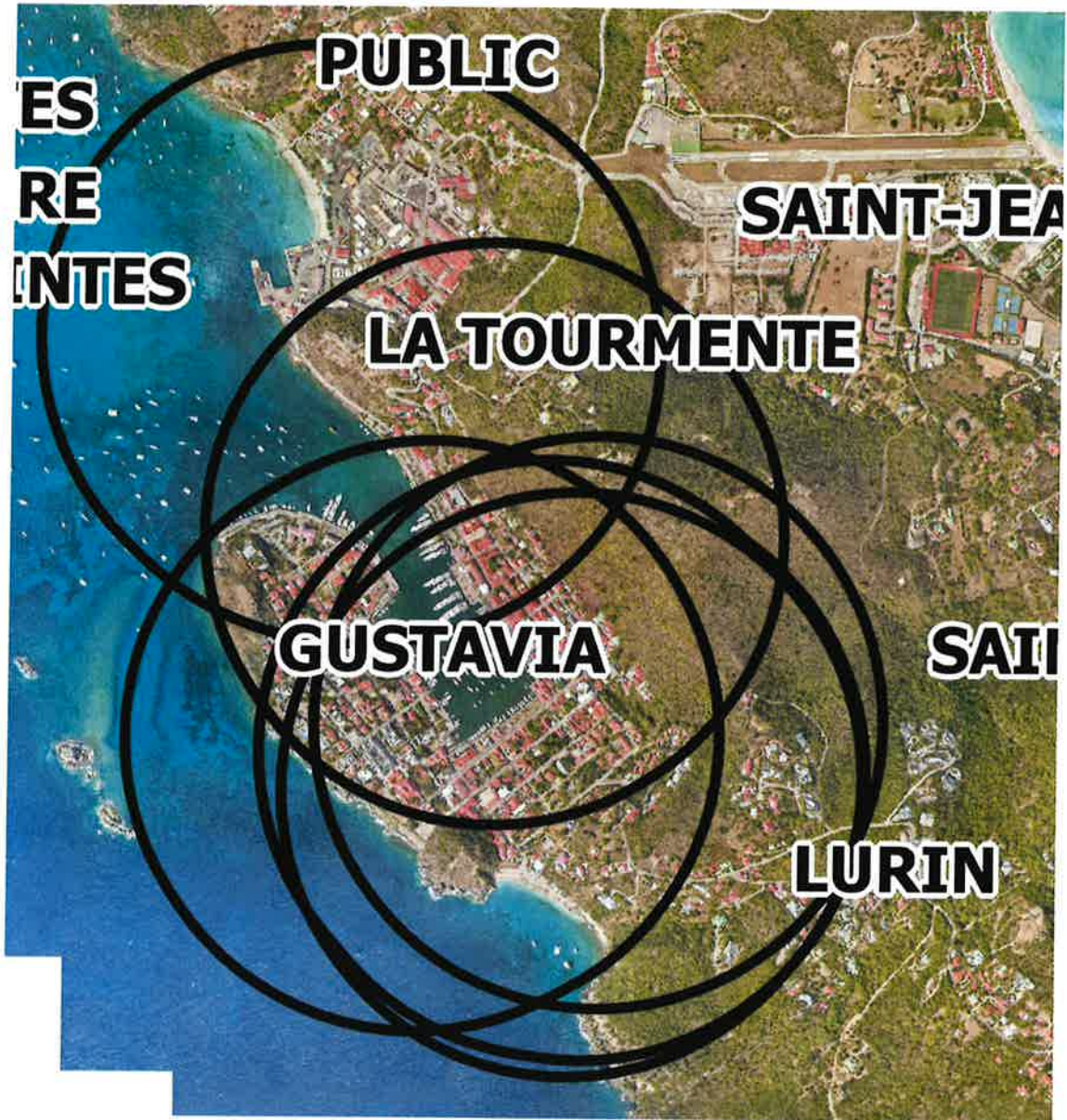
1) Servitudes de protection des abords des monuments historiques

Les monuments suivants sont inscrits au titre des monuments historiques (articles L. 621-25 du code du patrimoine :

- **La maison Dinzey, dite le Brigantin** *Arrêté préfectoral n° 90/209 AD/1/4 du 17 avril 1990*
- **Le clocher et l'église de Lorient** *Arrêté préfectoral n° 95/781 AD/1/4 du 1^{er} août 1995*
- **L'église catholique de Gustavia (à l'exception des décors intérieurs)** *Arrêté préfectoral n° 95/784 AD/1/4 du 1^{er} août 1995*
- **La batterie suédoise du Fort Gustav III** *Arrêté préfectoral n° 95/785 AD/1/4 du 1^{er} août 1995*
- **Le clocher suédois** *Arrêté préfectoral n° 95/786 AD/1/4 du 1^{er} août 1995*
- **La maison des Gouverneurs (ancien hôtel de ville de Gustavia)** *Arrêté préfectoral n° 95/787 AD/1/4 du 1^{er} août 1995
Mod. Ar. préf. 2006/913/ PREF/DRAC/MH du 3 juillet 2006*
- **Le Presbytère de Gustavia** *Arrêté préfectoral n°2002/367/PREF/DRAC/MH du 28 mars 2002*

En application des articles L. 621-30 à L. 621-32 du code de patrimoine, les travaux susceptibles de modifier l'aspect extérieur d'un immeuble, bâti ou non bâti, visible du monument historique ou visible en même temps que lui et situé à moins de cinq cents mètres de celui-ci sont soumis à autorisation (cartes pages suivantes)





ES
RE
NTES

PUBLIC

SAINT-JEAN

LA TOURMENTE

GUSTAVIA

SAINT

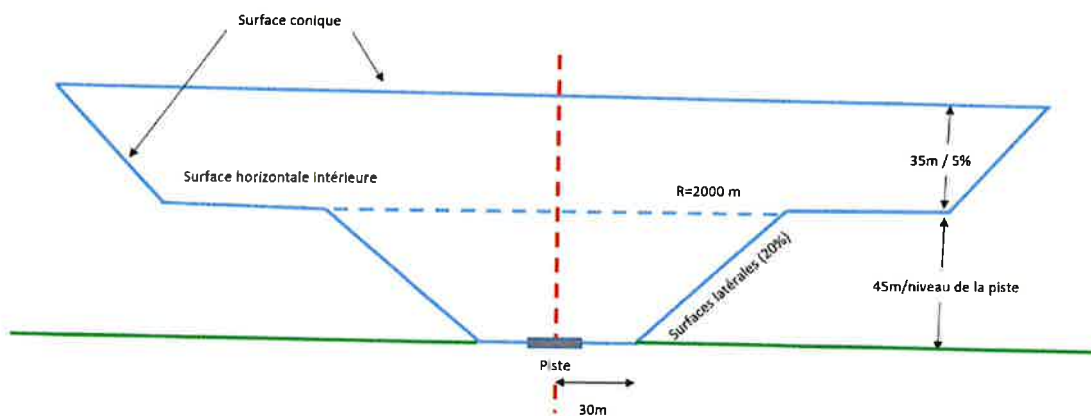
LURIN

2) Servitudes aéronautiques

Article D. 241-4 du Code de l'aviation civile

Arrêté du 7 juin 2007 fixant les spécifications techniques destinées à servir de base à l'établissement des servitudes aéronautiques, à l'exclusion des servitudes radioélectriques.

Servitudes aéro St Barth

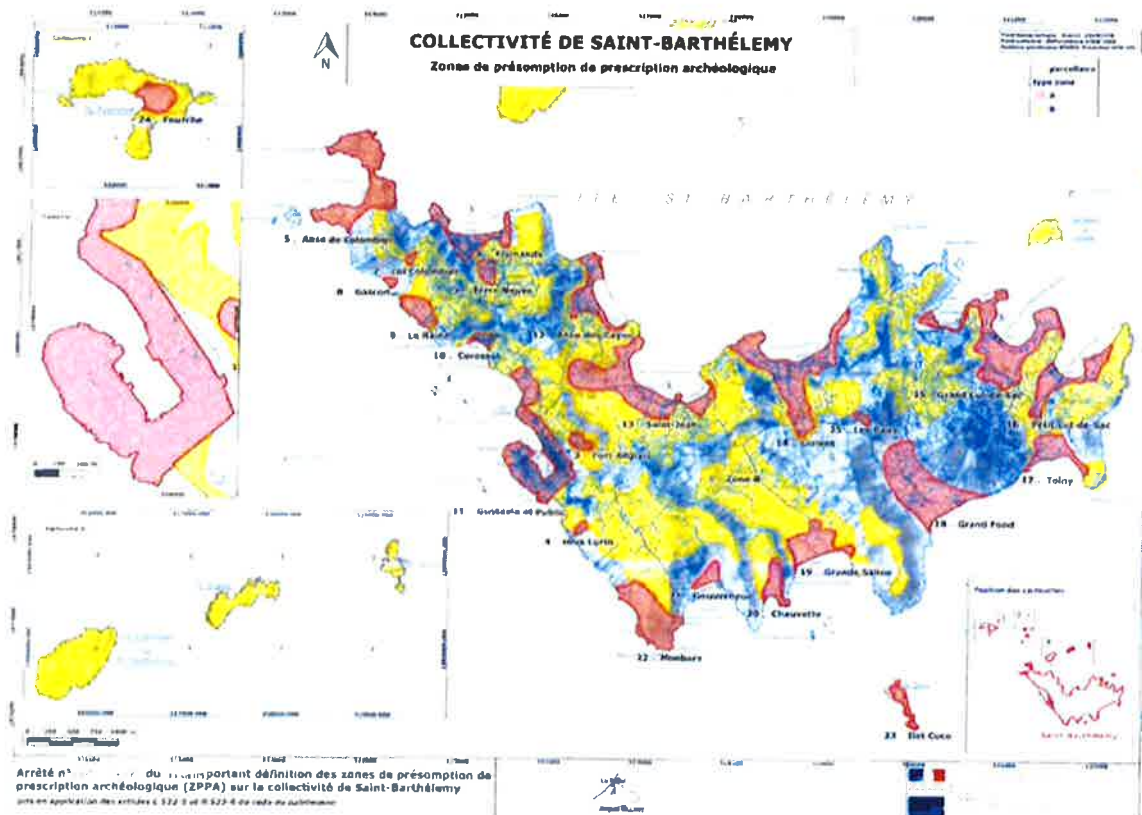


$H \text{ autorisée} = \text{Distance} \times p\%$

$D \text{ autorisée} = H / p\%$

3) Cartes des zones de présomption de prescription archéologique

Arrêté préfectoral n° 2015-9147/DAC du 29 juin 2015 portant définition de zones de présomption de prescription archéologique sur la collectivité territoriale de Saint-Barthélemy



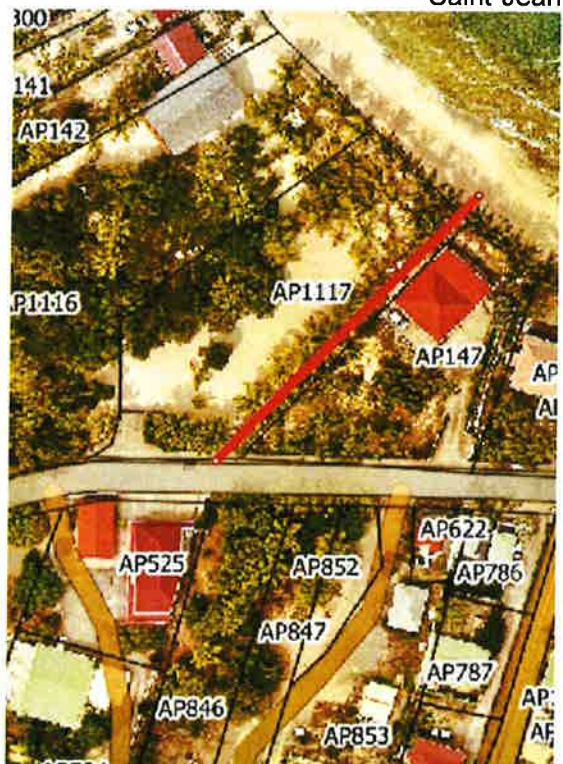
4) Servitudes d'évacuation eaux pluviales



Saint-Jean



Lorient Oasis



Lorient



Lorient



Canal de Saline



Anse des cayes



Flamands